



Herramientas para la Formulación y la Gestión de Planes de Desarrollo Territoriales para la Niñez. (*SANTANDER*)



Introducción

Este documento contiene la información sobre la situación de la niñez en Departamentos y Municipios del país, así como herramientas de apoyo en identificación de necesidades y la atención de los temas más relevantes para los niños, niñas, adolescentes y sus familias, en aras de garantizar la protección integral sus derechos y la atención integral.

A continuación, encontrará:

1. Datos georreferenciados de la presencia del Instituto de Bienestar Familiar (ICBF) en el departamento de Santander
2. Cifras sobre la inversión territorial.
3. Caracterización de niños, niñas y adolescentes (NNA) y principales índices problemáticos.
4. Las apuestas y ofertas del Instituto de Bienestar Familiar (ICBF) en el departamento de Santander.
5. Temas específicos de relevancia.



Presencia Territorial



En Donde Estamos

Departamento

Municipio

SANTANDER

Todas

PRESENCIA INSTITUCIONAL EN EL TERRITORIO

Total Defensorias.

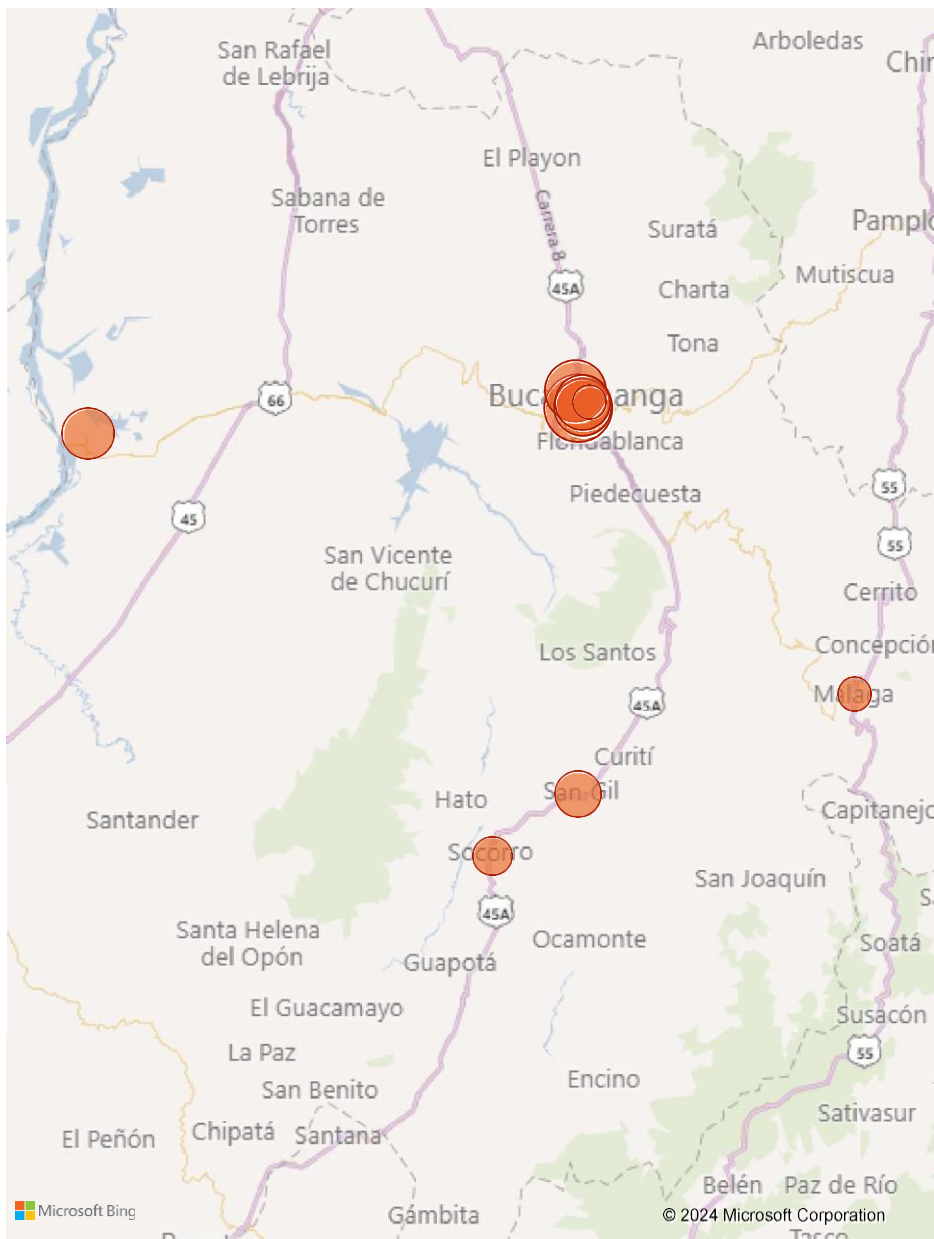
57

Centro Zonal

No.
Defensorias

C.Z. ANTONIA SANTOS	1
C.Z. BUCARAMANGA SUR	11
C.Z. CARLOS LLERAS RESTREPO	9
C.Z. LA FLORESTA	6
C.Z. LUIS CARLOS GALAN SARMIENTO	15
C.Z. MALAGA	1
C.Z. RESURGIR	8
C.Z. SAN GIL	4
C.Z. SOCORRO	2
C.Z. VELEZ	0
C.Z. YARIGUIES	0

Ubicación Centros Zonales



Atención Primera Infancia

Departamento

Municipio

SANTANDER

Todas

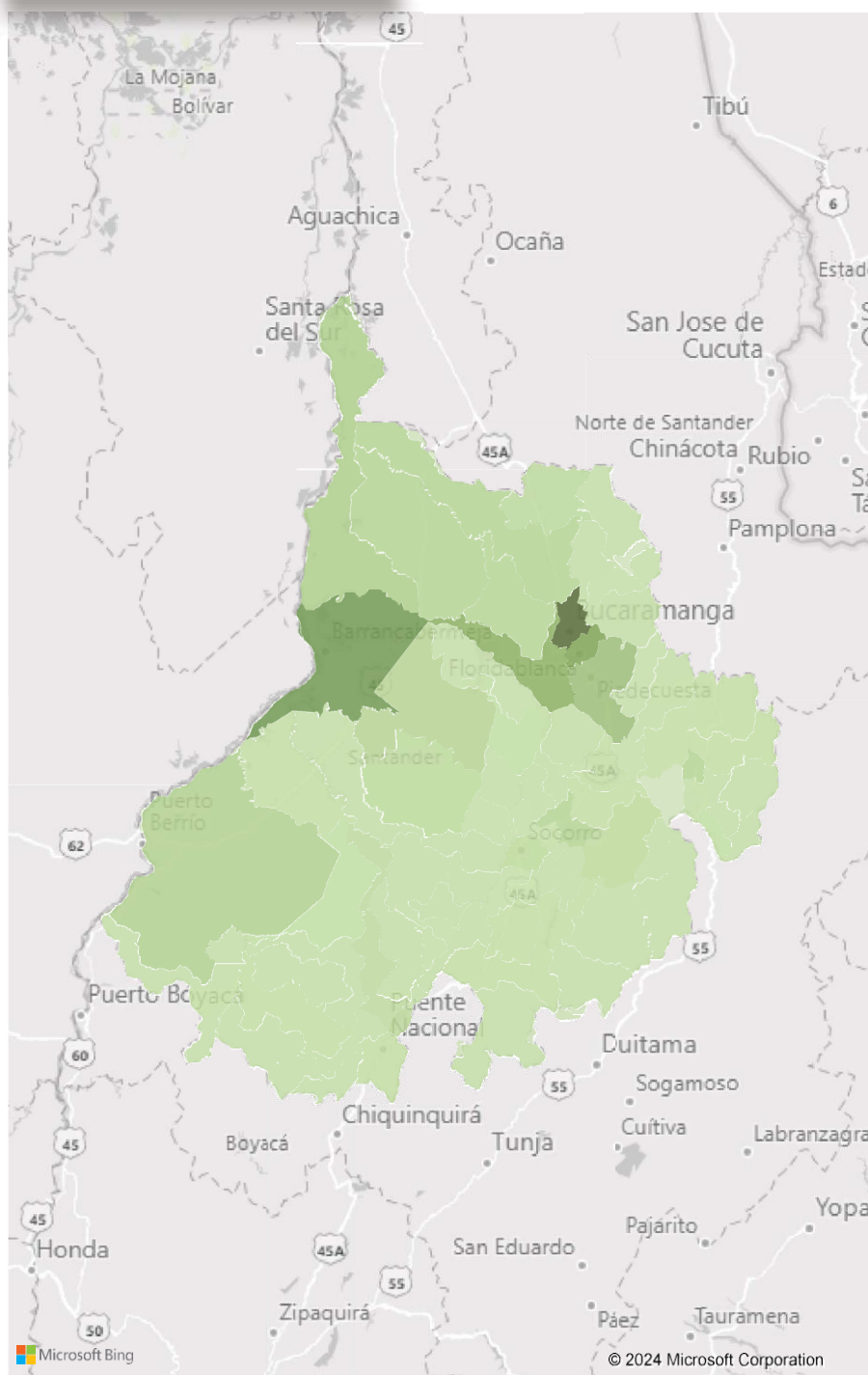
UDS 2023

2.546

METAS ALCANZADAS 2023

57.662

MUNICIPIO	UDS	METAS ALCANZADAS 2023
SANTANDER, BUCARAMANGA	446	11.945
SANTANDER, BARRANCABERMEJA	312	6.086
SANTANDER, FLORIDABLANCA	163	5.066
SANTANDER, GIRÓN	195	3.983
SANTANDER, PIEDECUESTA	101	2.881
SANTANDER, PUERTO WILCHES	77	1.606
SANTANDER, CIMITARRA	44	1.472
SANTANDER, SAN GIL	71	1.318
SANTANDER, MÁLAGA	76	1.297
SANTANDER, SABANA DE TORRES	73	1.227
SANTANDER, SAN VICENTE DE CHUCURÍ	39	1.214
SANTANDER, RIONEGRO	48	1.178
SANTANDER, LEBRÍJA	35	1.113
SANTANDER, BARBOSA	60	978
SANTANDER, EL PLAYÓN	41	808
SANTANDER, SOCORRO	36	696
SANTANDER, EL CARMEN DE CHUCURÍ	31	687
SANTANDER, VÉLEZ	33	594
SANTANDER, MOGOTES	15	546
SANTANDER, CHARALÁ	19	414
SANTANDER, PUENTE NACIONAL	17	404
SANTANDER, SUAITA	15	401
SANTANDER, SAN ANDRÉS	26	394
SANTANDER, SUCRE	21	379
SANTANDER, ARATOCA	21	372
SANTANDER, OIBA	17	361
SANTANDER, CERRITO	18	358
SANTANDER, CONCEPCIÓN	16	358
Total	2.546	57.662



Atención Primera Infancia

Departamento

SANTANDER

Municipio

Selección múltiple

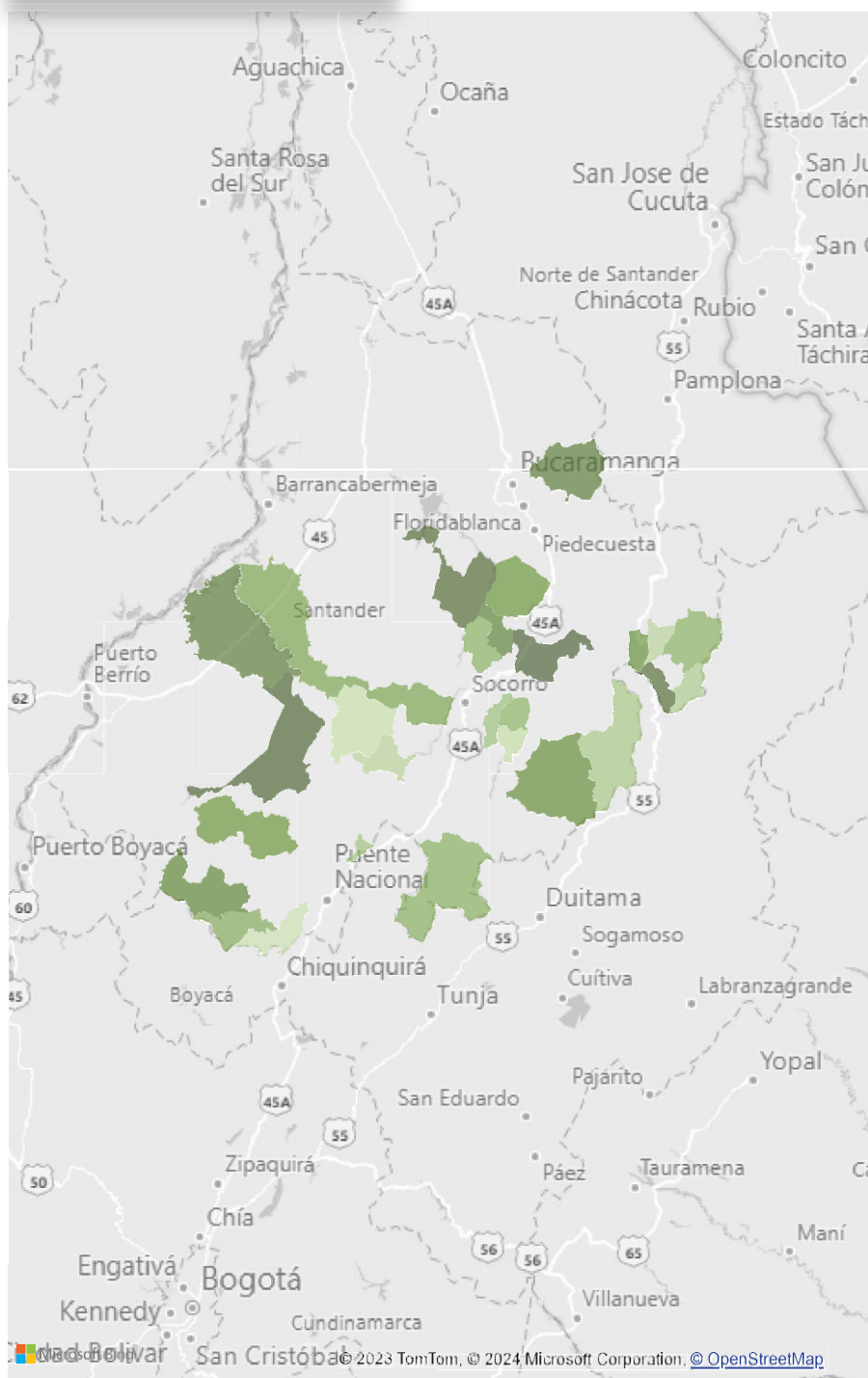
UDS 2023

318

METAS ALCANZADAS 2023

6.525

MUNICIPIO	UDS	METAS ALCANZADAS 2023
SANTANDER, CURITÍ	16	338
SANTANDER, LANDÁZURI	18	334
SANTANDER, ZAPATOCA	9	326
SANTANDER, CAPITANEJO	20	317
SANTANDER, PUERTO PARRA	13	294
SANTANDER, TONA	12	293
SANTANDER, VILLANUEVA	9	283
SANTANDER, LA BELLEZA	15	281
SANTANDER, COROMORO	13	269
SANTANDER, SAN JOSÉ DE MIRANDA	18	262
SANTANDER, LOS SANTOS	11	254
SANTANDER, EL PEÑÓN	13	252
SANTANDER, SIMACOTA	6	236
SANTANDER, FLORIÁN	9	228
SANTANDER, GAMBITA	11	224
SANTANDER, BARICHARA	14	222
SANTANDER, CARCASÍ	13	221
SANTANDER, VALLE DE SAN JOSÉ	15	220
SANTANDER, PÁRAMO	8	206
SANTANDER. Total	318	6.525



Atención Primera Infancia

Departamento

SANTANDER

Municipio

Selección múltiple

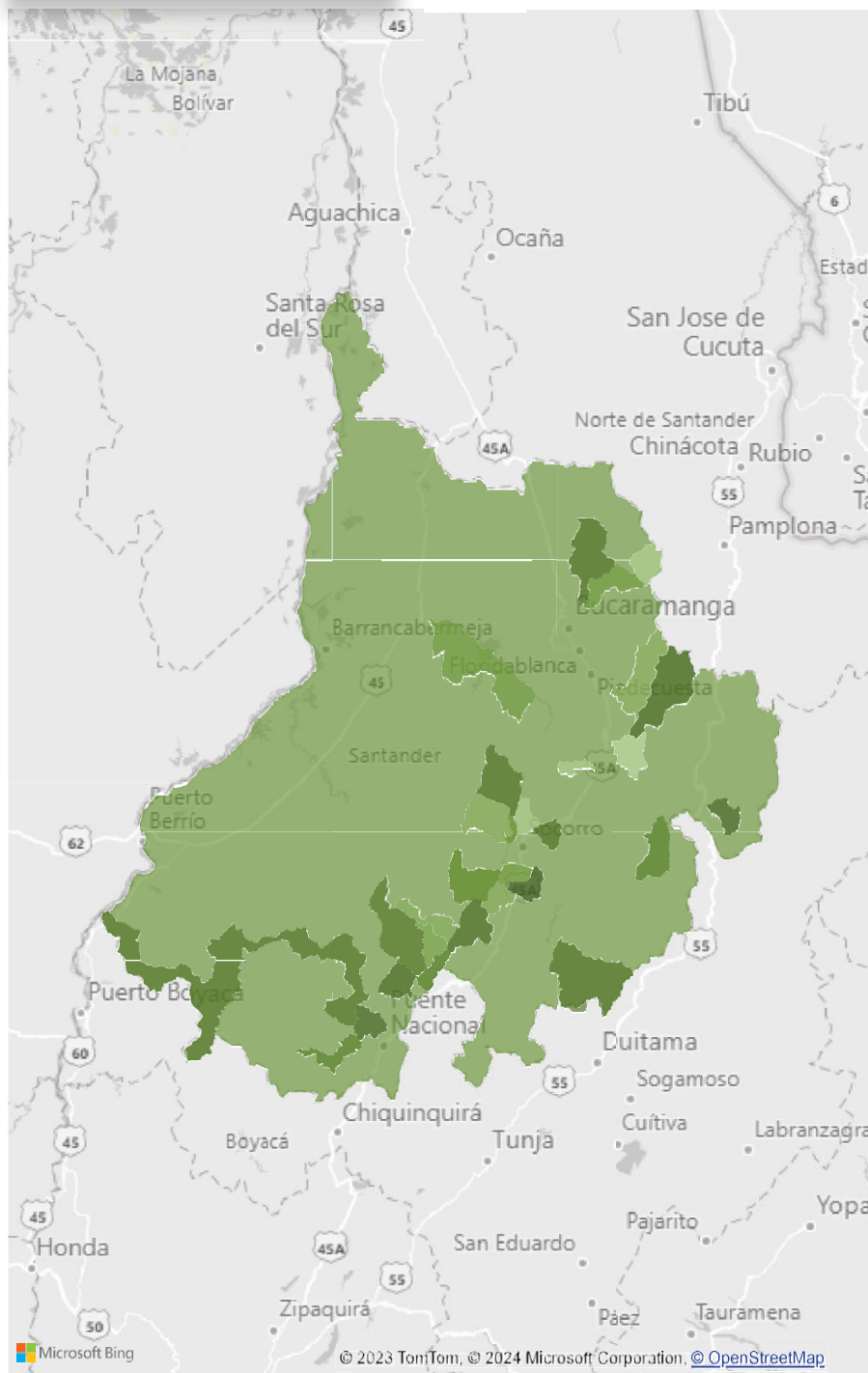
UDS 2023

157

METAS ALCANZADAS 2023

2.827

MUNICIPIO	UDS	M ALCA AS
SANTANDER, CONFINES	9	
SANTANDER, SAN MIGUEL	9	
SANTANDER, GUA VATÁ	7	
SANTANDER, GUACA	7	
SANTANDER, CHIPATA	9	
SANTANDER, GUADALUPE	9	
SANTANDER, PINCHOTE	8	
SANTANDER, MATANZA	5	
SANTANDER, ENCINO	9	
SANTANDER, GALÁN	7	
SANTANDER, BOLÍVAR	8	
SANTANDER, LA PAZ	6	
SANTANDER, SAN BENITO	7	
SANTANDER, SAN JOAQUÍN	7	
SANTANDER, JESÚS MARÍA	6	
SANTANDER, CHIMA	4	
SANTANDER CALIFORNIA, COLOMBIA	2	
SANTANDER, PALMAR	4	
SANTANDER, CHARTA	3	
SANTANDER, PALMAS DEL SOCORRO	5	
SANTANDER, BETULIA	4	
SANTANDER, AGUADA	4	
SANTANDER, EL GUACAMAYO	3	
SANTANDER, GUAPOTÁ	3	
SANTANDER, HATO	3	
SANTANDER, SANTA BÁRBARA	3	
SANTANDER, CABRERA	2	
SANTANDER, JORDÁN	2	
SANTANDER, VETAS	1	
SANTANDER, CEPITÁ	1	
Total	157	



PRESENCIA INSTITUCIONAL EN EL TERRITORIO

Departamento

SANTANDER

Municipio

Todas

El ICBF trabaja en la garantía de derechos y protección de los niños, niñas y adolescentes de Colombia

PARD

Servicio	Meta Alcanzadas 2023
HOGAR SUSTITUTO ONG - VULNERACIÓN	656
EXTERNADO MEDIA JORNADA	380
INTERNADO	301
APOYO PSICOLÓGICO ESPECIALIZADO	180
INTERNADO - DISCAPACIDAD INTELECTUAL	165
HOGAR SUSTITUTO ONG - DISCAPACIDAD	117
INTERNADO - DISCAPACIDAD PSICOSOCIAL	69
HOGAR GESTOR - DISCAPACIDAD	59
CASA UNIVERSITARIA	27
INTERVENCIÓN DE APOYO PSICOSOCIAL	10
HOGAR GESTOR - DESPLAZAMIENTO FORZADO CON DISCAPACIDAD - AUTO 006 DE 2009	3
Total	1.967

SRPA

Servicio	Meta Alcanzadas 2023
INTERVENCIÓN DE APOYO RESTABLECIMIENTO EN ADMINISTRACIÓN DE JUSTICIA	235
CENTRO DE ATENCIÓN ESPECIALIZADO	220
LIBERTAD ASISTIDA/VIGILADA	130
EXTERNADO MEDIA JORNADA RESTABLECIMIENTO EN ADMINISTRACIÓN DE JUSTICIA	80
APOYO POST INSTITUCIONAL	75
INTERNACIÓN EN MEDIO SEMICERRADO	75
CENTRO DE INTERNAMIENTO PREVENTIVO	68
PRESTACIÓN DE SERVICIOS A LA COMUNIDAD	15
CENTRO TRANSITORIO	5
INTERNADO RESTABLECIMIENTO EN ADMINISTRACIÓN DE JUSTICIA	5
Total	908



ADOPCIONES

Año	NNA en Situación de Adoptabilidad Presentados a los Comités De adopciones	NNA Adoptados
2019	2.772	1.390
2021	2.181	1.054
2020	1.941	1.036
2022	2.255	986
2023	1.686	794
Total	10.835	5.260

*Fecha corte: 31 octubre de 2023

*Fuente: Sistema de información Misional SIM



Inversión



Acciones Infancia - Adolescencia y Juventud - Familias y Comunidades

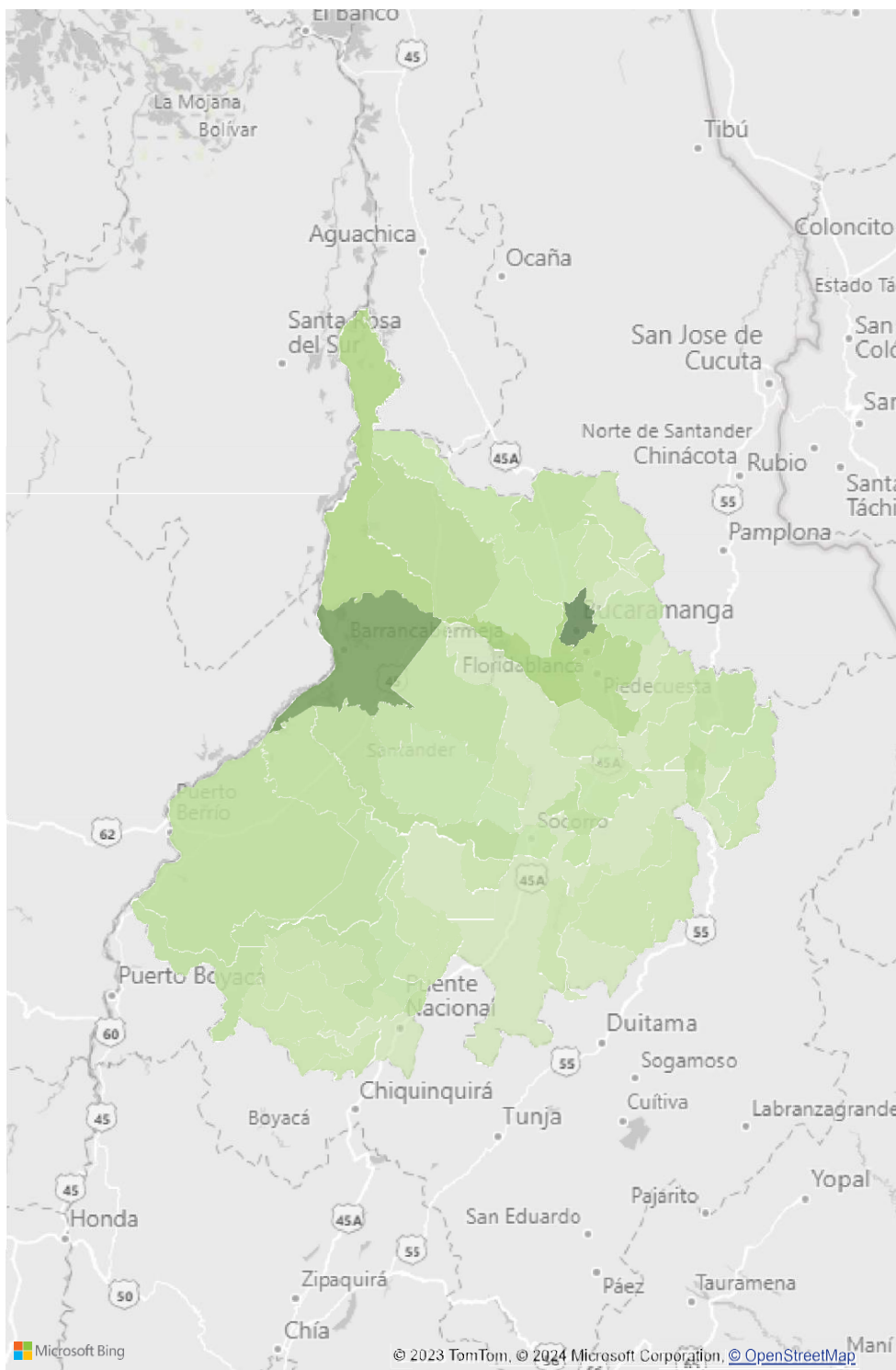
MUNICIPIO	INVERSION 2023
SANTANDER, BUCARAMANGA	\$1.792.621.466
SANTANDER, BARRANCABERMEJA	\$1.492.121.546
SANTANDER, GIRÓN	\$766.383.366
SANTANDER, FLORIDABLANCA	\$631.500.216
SANTANDER, PUERTO WILCHES	\$559.451.580
SANTANDER, PIEDECUESTA	\$502.702.210
SANTANDER, SABANA DE TORRES	\$407.462.230
SANTANDER, MÁLAGA	\$386.394.016
SANTANDER, SIMACOTA	\$347.470.218
SANTANDER, BARBOSA	\$266.409.990
SANTANDER, CIMITARRA	\$258.356.030
SANTANDER, SAN GIL	\$257.596.010
SANTANDER, EL PLAYÓN	\$253.111.526
SANTANDER, PUERTO PARRA	\$245.106.200
SANTANDER, BOLÍVAR	\$204.728.036
SANTANDER, LANDÁZURI	\$204.728.036
SANTANDER, SAN JOSÉ DE MIRANDA	\$204.728.036
SANTANDER, CERRITO	\$190.358.694
SANTANDER, SAN VICENTE DE CHUCURÍ	\$162.356.030
SANTANDER, VÉLEZ	\$128.798.006
SANTANDER, CURITÍ	\$88.803.330
SANTANDER, LEÓN DE HEYD	\$88.803.330
Total	\$11.077.418.402

Departamento

Colombia, SANTANDER

Municipio

Todas



Acciones Infancia - Adolescencia y Juventud - Familias y Comunidades

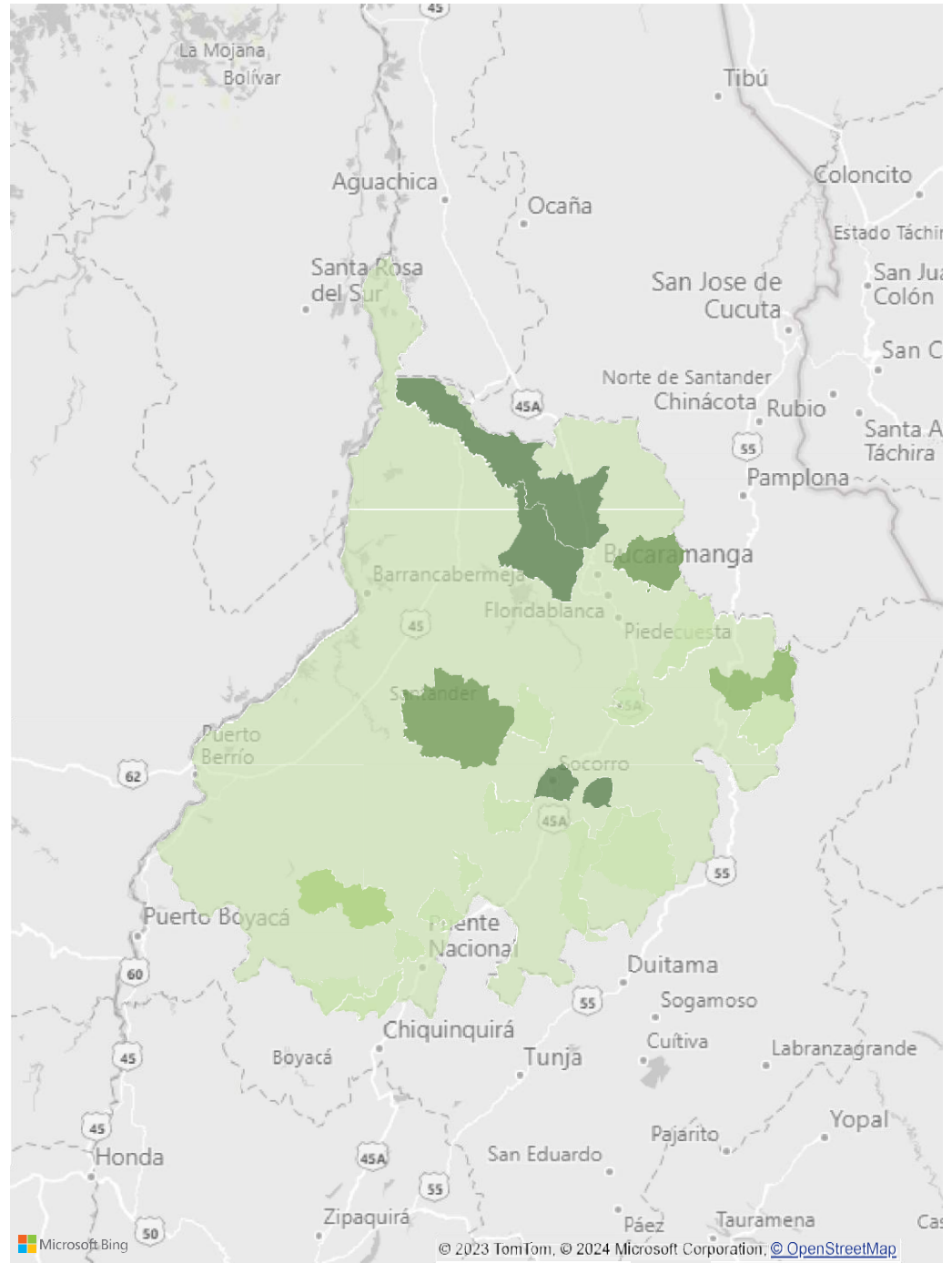
MUNICIPIO	INVERSION 2023
SANTANDER CALIFORNIA, COLOMBIA	\$39.994.676
SANTANDER, AGUADA	\$39.994.676
SANTANDER, ALBANIA	\$39.994.676
SANTANDER, ARATOCA	\$39.994.676
SANTANDER, CARCASÍ	\$39.994.676
SANTANDER, CHARALÁ	\$39.994.676
SANTANDER, CHIMA	\$39.994.676
SANTANDER, CHIPATA	\$39.994.676
SANTANDER, COROMORO	\$39.994.676
SANTANDER, FLORIÁN	\$39.994.676
SANTANDER, GALÁN	\$39.994.676
SANTANDER, GUACA	\$39.994.676
SANTANDER, GUA VATÁ	\$39.994.676
SANTANDER, GUEPSA	\$39.994.676
SANTANDER, EL PEÑÓN	\$59.992.012
SANTANDER, CONCEPCIÓN	\$72.000.000
SANTANDER, EL CARMEN DE CHUCURÍ	\$79.989.350
SANTANDER, TONA	\$79.989.350
SANTANDER, RIONEGRO	\$87.994.676
SANTANDER, LEBRÍJA	\$88.803.330
SANTANDER, SOCORRO	\$88.803.330
SANTANDER, VALLE DE SAN JOSÉ	\$88.803.330
Total	\$1.206.300.842

Departamento

Colombia, SANTANDER

Municipio

Selección múltiple



Acciones Infancia - Adolescencia y Juventud - Familias y Comunidades

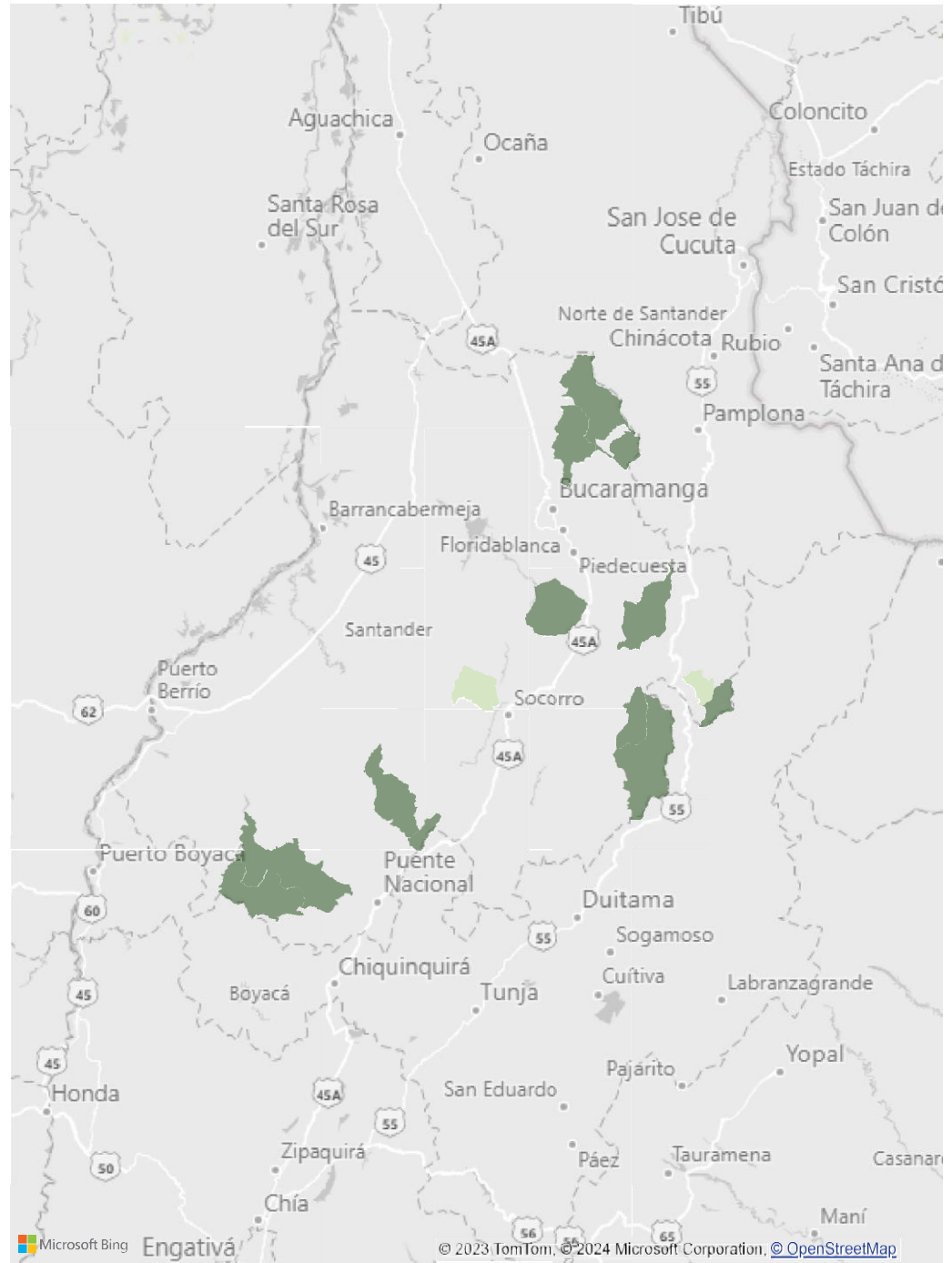
MUNICIPIO	INVERSION 2023
SANTANDER, HATO	\$19.997.338
SANTANDER, SAN MIGUEL	\$19.997.338
SANTANDER, LA BELLEZA	\$39.994.676
SANTANDER, LA PAZ	\$39.994.676
SANTANDER, LOS SANTOS	\$39.994.676
SANTANDER, MACARAVITA	\$39.994.676
SANTANDER, MATANZA	\$39.994.676
SANTANDER, ONZAGA	\$39.994.676
SANTANDER, SAN ANDRÉS	\$39.994.676
SANTANDER, SAN BENITO	\$39.994.676
SANTANDER, SAN JOAQUÍN	\$39.994.676
SANTANDER, SUCRE	\$39.994.676
SANTANDER, SURATÁ	\$39.994.676
SANTANDER, VETAS	\$39.994.676
Total	\$519.930.788

Departamento

Colombia, SANTANDER

Municipio

Selección múltiple



Caracterización

- Índice de principales problemas
- Tasa de violencias contra niños, niñas y adolescentes
- Índice de desnutrición
- Casos de restablecimiento de derechos



Índice de Principales Problemáticas

Departamento

Santander

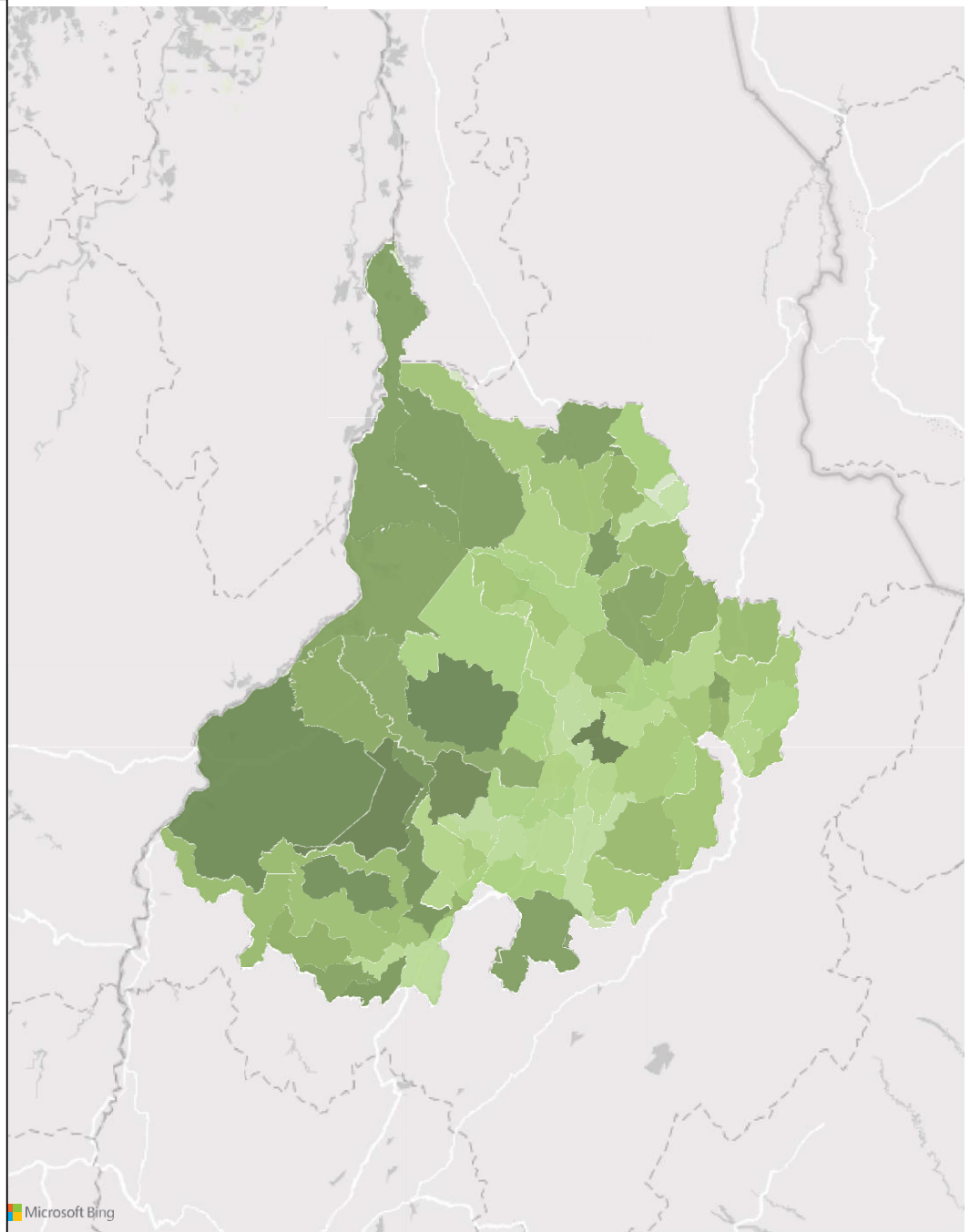
Municipio

Todas

Índice construido a partir de la interrelación de diferentes problemáticas, e indicadores e índices que se asocian con riesgos de niñas, niños y adolescentes se obtiene una escala de nivel de riesgo de cada municipio tomando el promedio de las mediciones disponibles previa normalización entre 0 y 1 de cada medición, valores altos significa mayor riesgo de los seleccionados.

Índice por Municipio

Municipio	Índice
Santander, San Gil	0,37
Santander, Landáuzuri	0,37
Santander, El Carmen de Chucurí	0,36
Santander, Santa Helena del Opón	0,36
Santander, Cimitarra	0,36
Santander, El Peñón	0,35
Santander, Vélez	0,34
Santander, Bucaramanga	0,34
Santander, Albania	0,34
Santander, Sabana de Torres	0,33
Santander, El Playón	0,33
Santander, Puerto Wilches	0,33
Santander, Gámbita	0,33
Santander, Málaga	0,33
Santander, Barrancabermeja	0,32
Santander, Florián	0,32
Santander, Piedecuesta	0,32
Santander, Simacota	0,31
Santander, Puerto Parra	0,31
Santander, Santa Bárbara	0,30
Santander, Guaca	0,30
Santander, La Belleza	0,30
Santander, Güepsa	0,30
Santander, San José de Miranda	0,29
Santander, Matanza	0,29
Santander, Coromoro	0,29
Santander, Jordán	0,28
Santander, Bolívar	0,28
Santander, Tona	0,28
Santander, Cerrito	0,28



Índice de Principales Problemáticas

Departamento

Santander

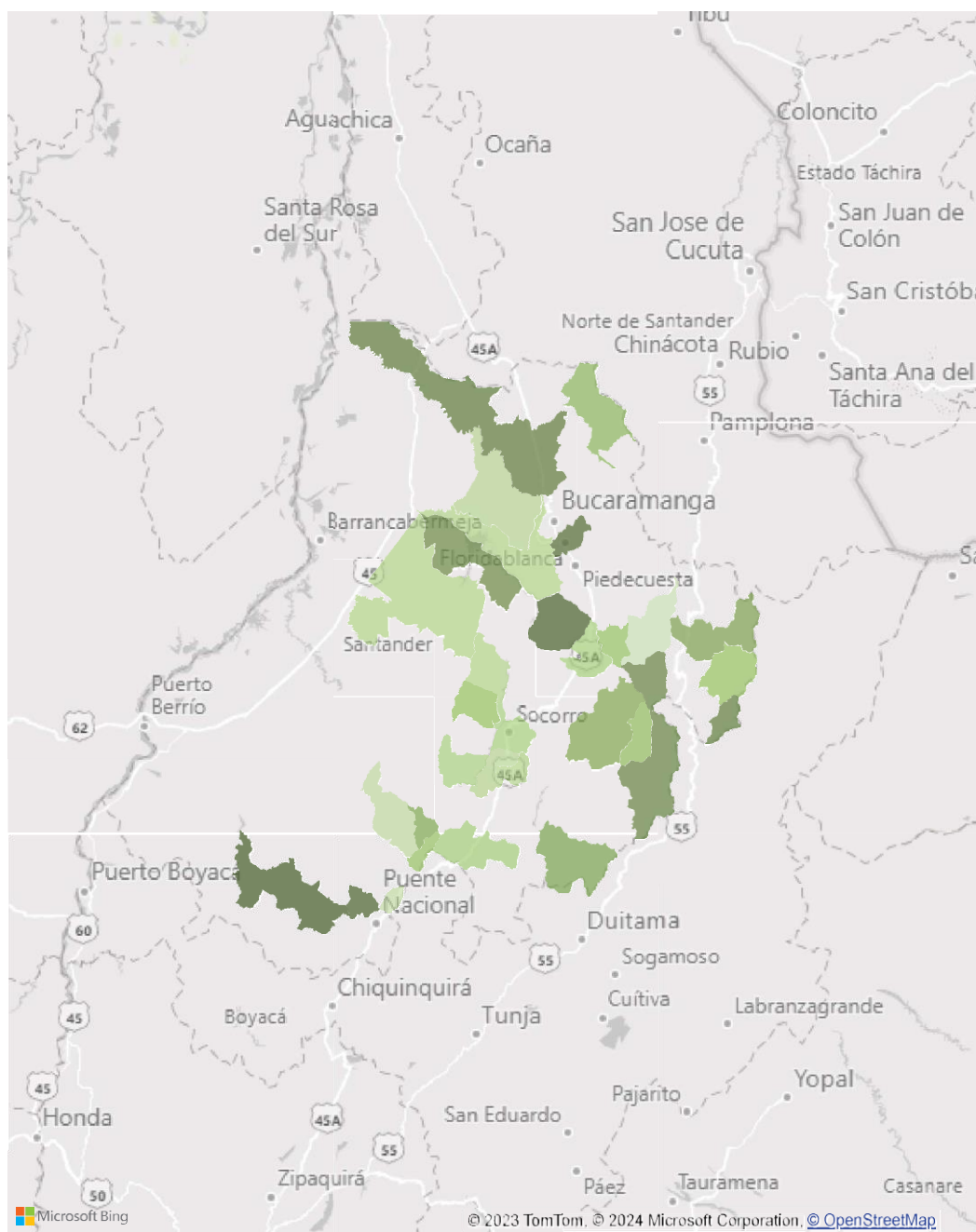
Municipio

Selección múltiple

Índice construido a partir de la interrelación de diferentes problemáticas, e indicadores e índices que se asocian con riesgos de niñas, niños y adolescentes se obtiene una escala de nivel de riesgo de cada municipio tomando el promedio de las mediciones disponibles previa normalización entre 0 y 1 de cada medición, valores altos significa mayor riesgo de los seleccionados.

Índice por Municipio

Municipio	Índice
Santander, Sucre	0,27
Santander, Los Santos	0,27
Santander, Guavatá	0,27
Santander, Floridablanca	0,27
Santander, Rionegro	0,27
Santander, Macaravita	0,27
Santander, Molagavita	0,26
Santander, Onzaga	0,26
Santander, Betulia	0,26
Santander, Concepción	0,26
Santander, Encino	0,26
Santander, Aguada	0,25
Santander, Mogotes	0,25
Santander, Suratá	0,25
Santander, San Joaquín	0,25
Santander, Hato	0,25
Santander, Carcasí	0,25
Santander, San Benito	0,25
Santander, Cepitá	0,25
Santander, Suaita	0,24
Santander, Aratoca	0,24
Santander, Socorro	0,24
Santander, Chimá	0,23
Santander, Palmar	0,23
Santander, Confines	0,23
Santander, San Vicente de Chucurí	0,23
Santander, Girón	0,23
Santander, Galán	0,23
Santander, Guapotá	0,23
Santander, Lebrija	0,23
Santander, Palmas del Socorro	0,23
Santander, La Paz	0,22
Santander, Barbosa	0,22
Santander, San Andrés	0,22



Índice de Principales Problemáticas

Departamento

Santander

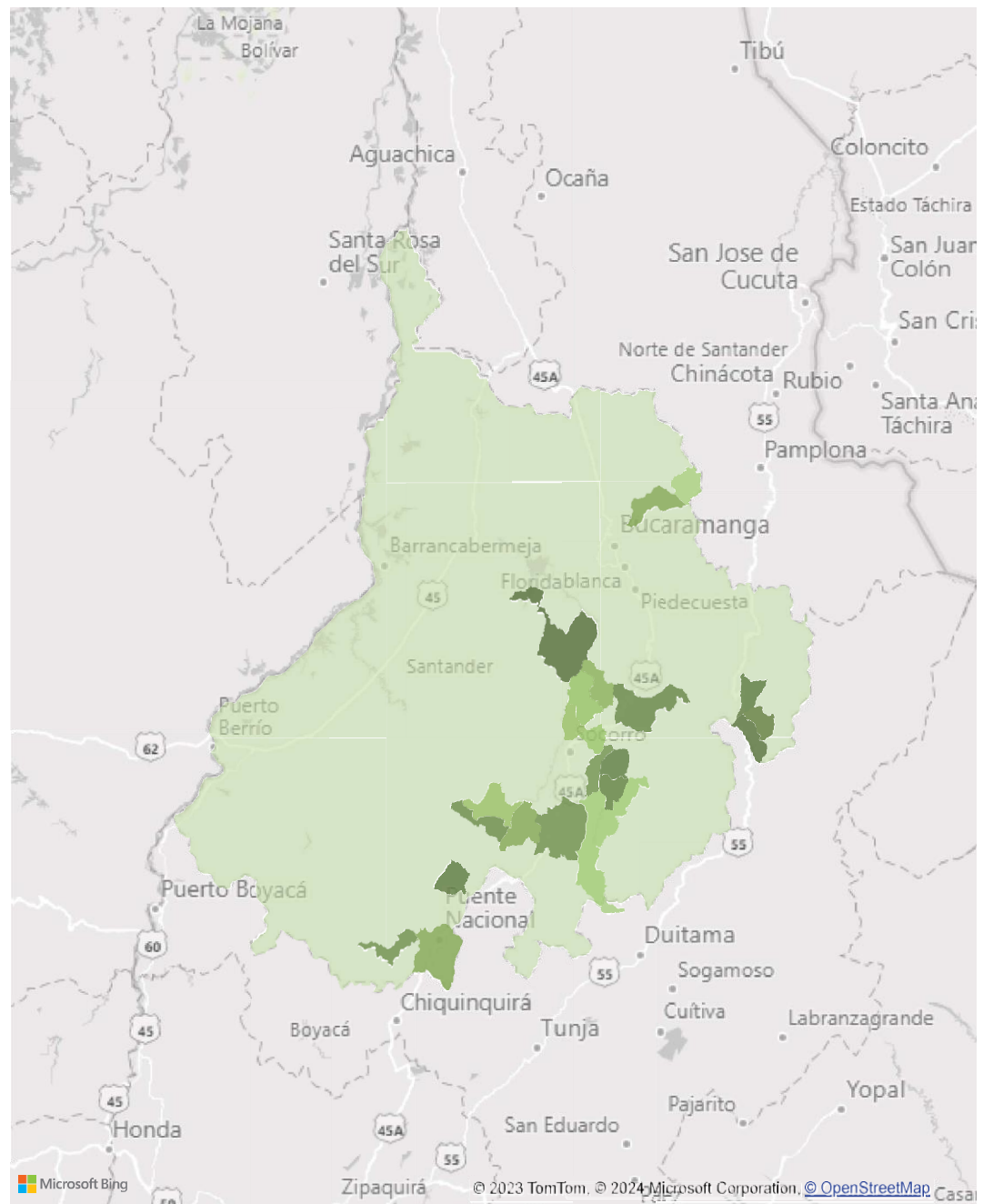
Municipio

Selección múltiple

Índice construido a partir de la interrelación de diferentes problemáticas, e indicadores e índices que se asocian con riesgos de niñas, niños y adolescentes se obtiene una escala de nivel de riesgo de cada municipio tomando el promedio de las mediciones disponibles previa normalización entre 0 y 1 de cada medición, valores altos significa mayor riesgo de los seleccionados.

Índice por Municipio

Municipio	Índice
Santander California, Colombia	0,12
Santander, Vetas	0,15
Santander, Charalá	0,16
Santander, Pinchote	0,17
Santander, Contratación	0,17
Santander, Barichara	0,17
Santander, Cabrera	0,17
Santander, Villanueva	0,18
Santander, Guadalupe	0,19
Santander, Puente Nacional	0,19
Santander, Charta	0,19
Santander, Páramo	0,20
Santander, Jesús María	0,20
Santander, Oiba	0,20
Santander, El Guacamayo	0,20
Santander, Curití	0,20
Santander, Ocamonte	0,21
Santander, San Miguel	0,21
Santander, Valle de San José	0,21
Santander, Chipatá	0,21
Santander, Enciso	0,21
Santander, Capitanejo	0,21
Santander, Zapatoca	0,22



Tasa Violencias contra niñas, niños y adolescentes

Departamento

Municipio

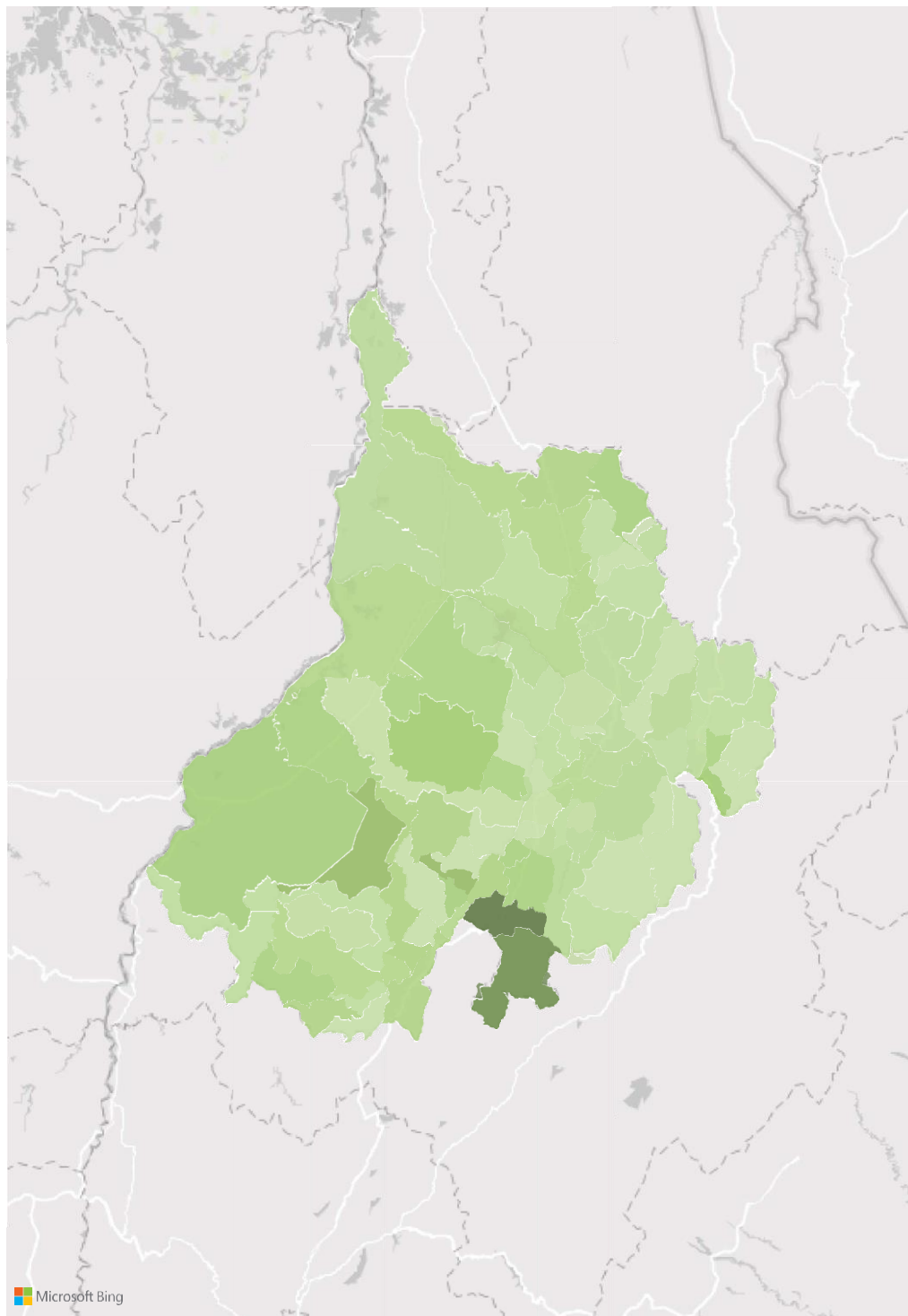
Santander

Todas

Tasa de violencia contra niñas, niños y adolescentes de acuerdo con los casos reportados en Instituto Nacional de Medicina Legal y Ciencias Forenses, que contempla violencia interpersonal, presunto delito sexual, violencia intrafamiliar contra NNA.

Tasa violencia

Municipio	Tasa de Violencia
Santander, Suaita	1.171,14
Santander, Cámbita	1.011,67
Santander, El Guacamayo	695,65
Santander, Landázuri	690,09
Santander, El Carmen de Chucurí	589,14
Santander, Capitanejo	561,40
Santander, Cimitarra	483,54
Santander, Aguada	462,96
Santander, Oiba	451,90
Santander, Puerto Parra	445,97
Santander, La Belleza	444,94
Santander, Guapotá	444,44
Santander, Suratá	444,44
Santander, Enciso	441,50
Santander, San Vicente de Chucurí	436,90
Santander, Hato	434,78
Santander, Guadalupe	423,73
Santander, Vélez	420,90
Santander, El Playón	375,52
Santander, Barbosa	375,15
Santander, Cúepsa	357,14
Santander, Santa Helena del Opón	356,19
Santander, Puente Nacional	354,61
Santander, Florián	354,19
Santander, Guavatá	330,76
Santander, Rionegro	330,44
Santander, Barrancabermeja	327,37
Santander, Bucaramanga	317,70
Santander, Sucre	300,00
Santander, Pinchote	285,71
Santander, San Gil	278,10
Santander, San Benito	276,24
Santander, Ciudad	271,55



Tasa Violencias contra niñas, niños y adolescentes

Departamento

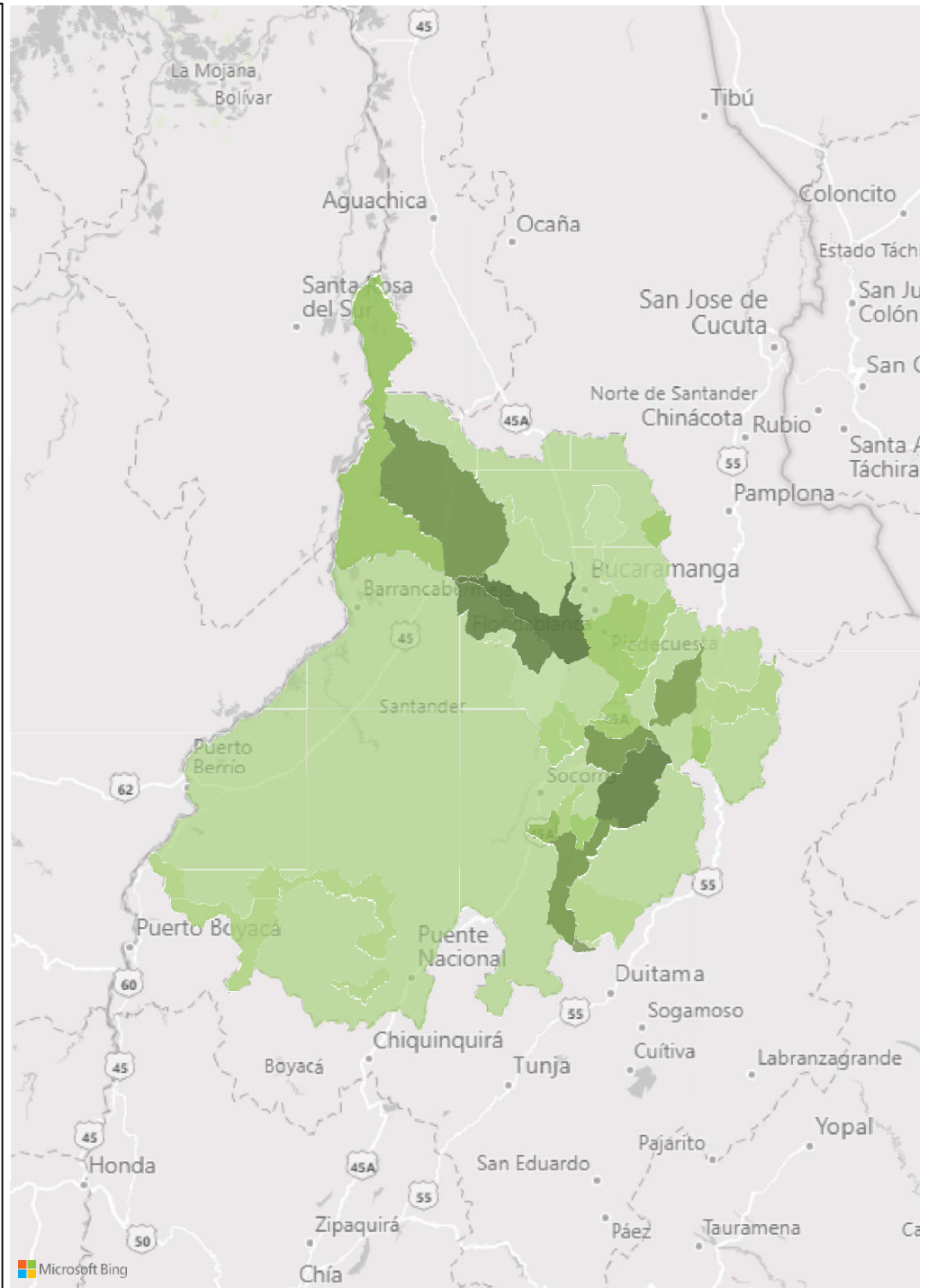
Santander

Municipio

Selección múltiple

Tasa de violencia contra niñas, niños y adolescentes de acuerdo con los casos reportados en Instituto Nacional de Medicina Legal y Ciencias Forenses, que contempla violencia interpersonal, presunto delito sexual, violencia intrafamiliar contra NNA.

Tasa violencia	
Municipio	Tasa de Violencia
Santander, Girón	274,55
Santander, Mogotes	263,93
Santander, Betulia	257,47
Santander, Sabana de Torres	241,22
Santander, Curití	238,28
Santander, Charalá	236,34
Santander, San Andrés	224,01
Santander, Confinés	193,05
Santander, Puerto Wilches	182,15
Santander, San José de Miranda	176,83
Santander, Ocamonte	175,85
Santander, Piedecuesta	174,24
Santander, Aratoca	167,15
Santander, Vetas	163,40
Santander, Santa Bárbara	148,59
Santander, California, Colombia	143,06
Santander, Villanueva	141,98
Santander, Barichara	140,75
Santander, Páramo	134,14
Santander, Bolívar	124,92
Santander, Concepción	121,95
Santander	117,23



Tasa Violencias contra niñas, niños y adolescentes

Departamento

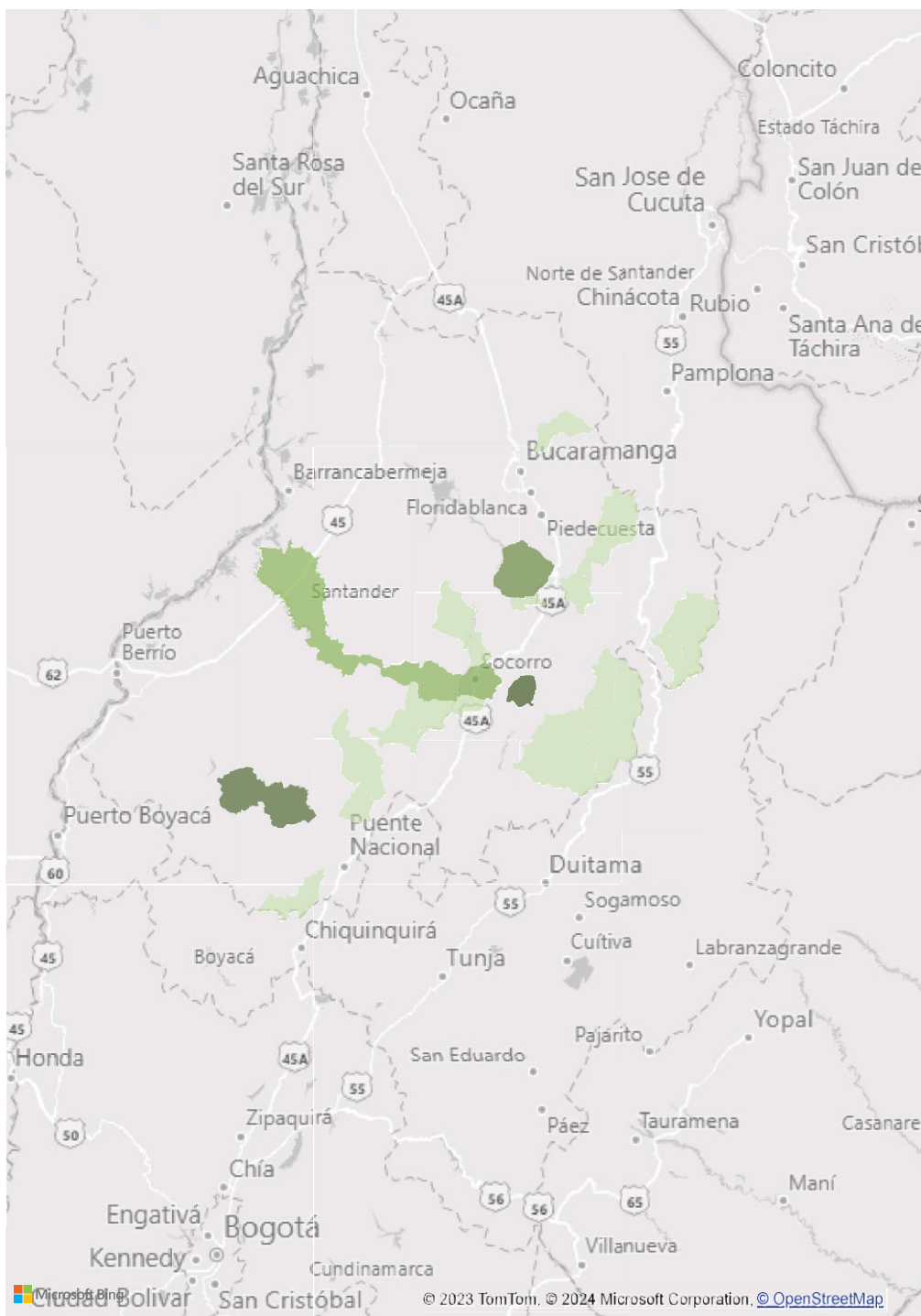
Santander

Municipio

Selección múltiple

Tasa de violencia contra niñas, niños y adolescentes de acuerdo con los casos reportados en Instituto Nacional de Medicina Legal y Ciencias Forenses, que contempla violencia interpersonal, presunto delito sexual, violencia intrafamiliar contra NNA.

Tasa violencia	
Municipio	Tasa de Violencia
Santander, Valle de San José	54,73
Santander, El Peñón	51,20
Santander, Los Santos	43,48
Santander, Socorro	35,63
Santander, Simacota	32,09
Santander, Albania	0,00
Santander, Cabrera	0,00
Santander, Carcasí	0,00
Santander, Cepitá	0,00
Santander, Charta	0,00
Santander, Chimá	0,00
Santander, Chipatá	0,00
Santander, Contratación	0,00
Santander, Coromoro	0,00
Santander, Galán	0,00
Santander, Guaca	0,00
Santander, Jordán	0,00
Santander, La Paz	0,00
Santander, Macaravita	0,00
Santander, Onzaga	0,00
Santander, Palmas del	0,00



Índice de desnutrición

Departamento

Municipio

Santander

Todas

Índice construido para focalización territorial de atención a municipios con problemáticas de desnutrición y riesgo de desnutrición con la interrelación de indicadores, tasas e índices que impactan en la nutrición y desnutrición, como bajo peso a nacer, mortalidad por desnutrición, pobreza extrema, acceso a agua entre otros.

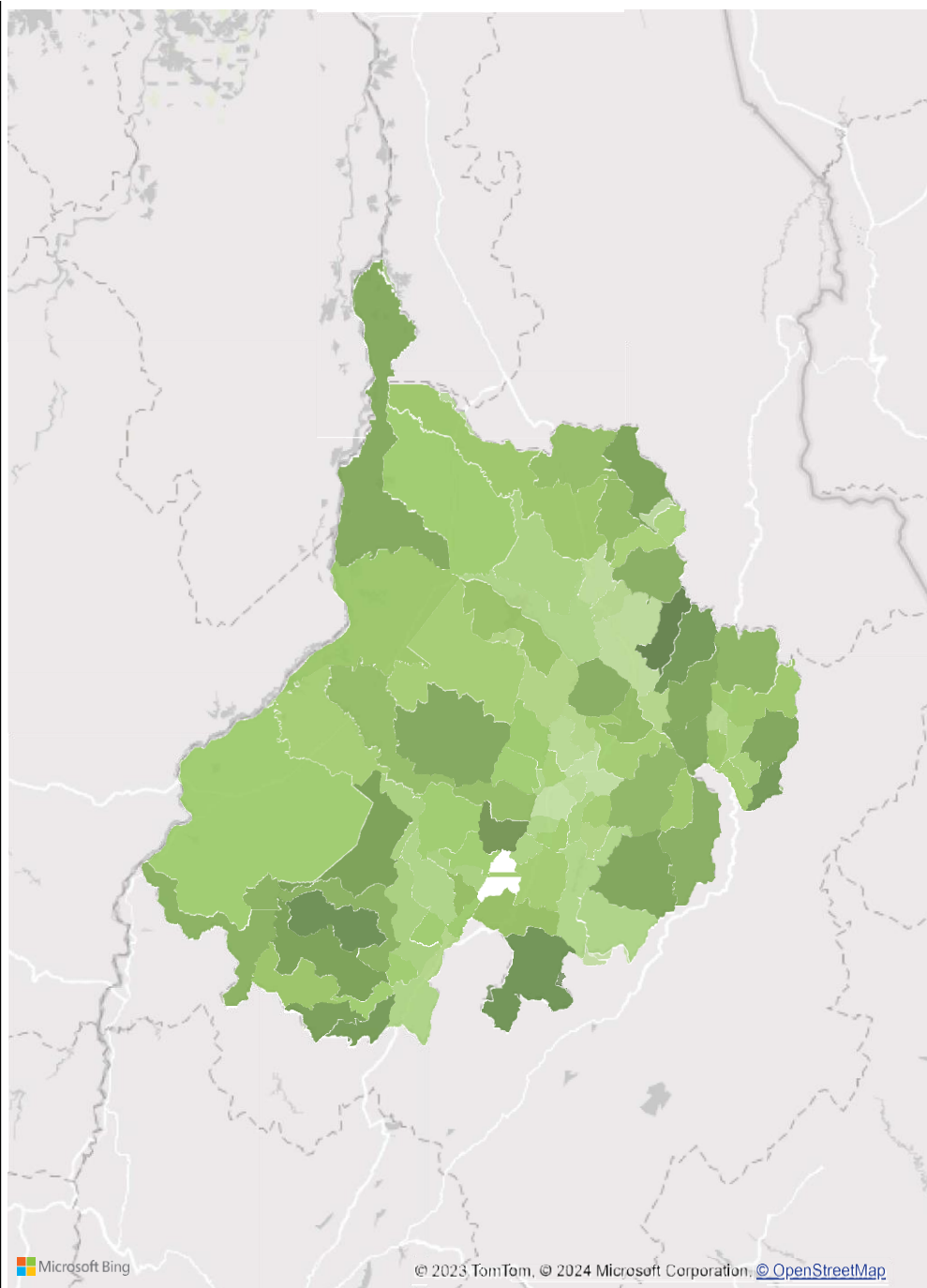
612

4

CASOS DNT - SIVIGILA2023 PRELIMINAR

CASO MORTALIDAD CONFIRMADA DNT SIVIGILA

Municipio	Índice desnutrición
Santander, Santa Bárbara	53,50
Santander, El Peñón	50,59
Santander, Gámbita	49,55
Santander, Chimá	48,84
Santander, Cuaca	48,10
Santander, Macaravita	48,06
Santander, Albania	47,37
Santander, Florián	46,73
Santander, Landázuri	46,41
Santander, Sucre	45,88
Santander, Suratá	45,63
Santander, Coromoro	45,08
Santander, Carcasí	44,94
Santander, El Carmen de Chucurí	44,35
Santander, Molagavita	44,34
Santander, San Andrés	43,83
Santander, Puerto Wilches	43,19
Santander, Los Santos	42,38
Santander, Onzaga	41,91
Santander, Tona	41,89
Santander, Bolívar	41,72
Santander, Cerrito	41,30
Santander, Mogotes	39,92
Santander, Matanza	39,02
Santander, Aratoca	38,96
Santander, El Playón	38,80
Santander, Simacota	38,71
Santander, Aguada	38,50
Santander, Suaita	37,58
Santander, Betulia	36,91
Santander, La Belleza	36,75
Santander, San José de Miranda	35,58
Santander, Barrancabermeja	35,33



Índice de desnutrición

Departamento

Santander

Municipio

Selección múltiple

Índice construido para focalización territorial de atención a municipios con problemáticas de desnutrición y riesgo de desnutrición con la interrelación de indicadores, tasas e índices que impactan en la nutrición y desnutrición, como bajo peso a nacer, mortalidad por desnutrición, pobreza extrema, acceso a agua entre otros.

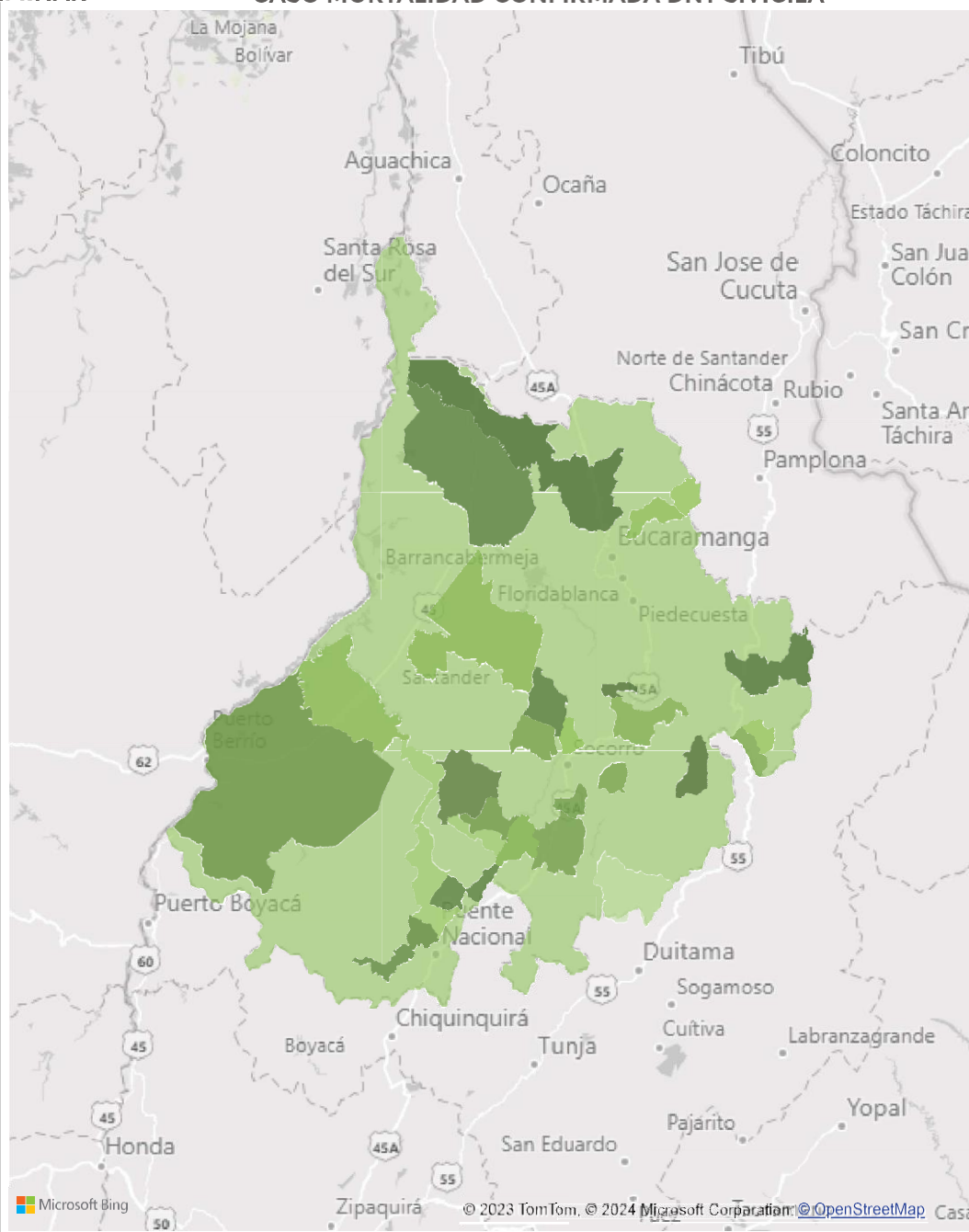
120

0

CASOS DNT - SIVIGILA2023 PRELIMINAR

Municipio	Índice desnutrición
Santander, Rionegro	35,31
Santander, Jordán	35,11
Santander, San Joaquín	35,06
Santander, Concepción	35,02
Santander, Galán	34,64
Santander, San Benito	34,55
Santander, Sabana de Torres	34,40
Santander, Santa Helena del Opón	34,39
Santander, Chipatá	34,34
Santander, Jesús María	34,02
Santander, Guavatá	33,86
Santander, Cimitarra	33,53
Santander, Contratación	33,22
Santander, Confines	32,87
Santander, Oiba	32,75
Santander, Hato	32,61
Santander, Valle de San José	32,43
Santander, Capitanejo	32,17

CASO MORTALIDAD CONFIRMADA DNT SIVIGILA



Índice de desnutrición

Departamento

Santander

Municipio

Selección múltiple

Índice construido para focalización territorial de atención a municipios con problemáticas de desnutrición y riesgo de desnutrición con la interrelación de indicadores, tasas e índices que impactan en la nutrición y desnutrición, como bajo peso a nacer, mortalidad por desnutrición, pobreza extrema, acceso a agua entre otros.

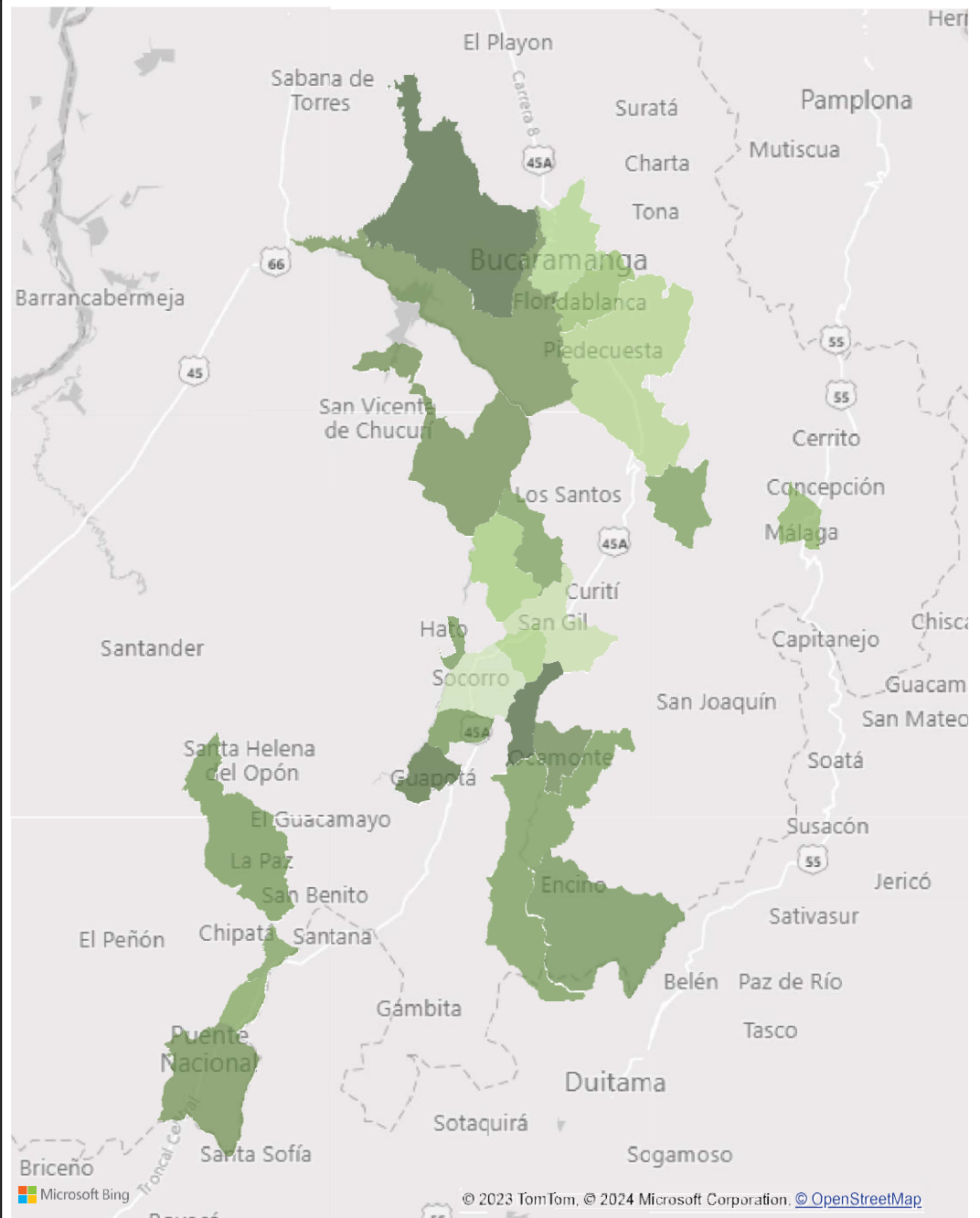
293

0

CASOS DNT - SIVIGILA2023 PRELIMINAR

CASO MORTALIDAD CONFIRMADA DNT SIVIGILA

Municipio	Índice desnutrición
Santander, Páramo	28,29
Santander, Lebrija	28,13
Santander, Guapotá	27,81
Santander, Ocamonte	26,28
Santander, Zapatoca	25,93
Santander, Girón	25,85
Santander, Encino	25,82
Santander, Puente Nacional	25,78
Santander, Palmas del Socorro	25,63
Santander, La Paz	25,50
Santander, Charalá	25,29
Santander, Palmar	25,25
Santander, Cepitá	24,93
Santander, Villanueva	24,92
Santander, Güepa	24,82
Santander, Barbosa	24,40
Santander, Málaga	23,33
Santander, Floridablanca	22,55
Santander,	21,38





CASOS DE RESTABLECIMIENTO DE DERECHOS

Departamento

SANTANDER



Ingresos a PARD - Departamento

1331
Ingresos 2023

RANGO EDAD	Total Ingresos
Sin Información	-
De 12 a 17 años	610
De 6 a 11 Años	410
De 0 a 5 años	310
Mayor o igual a 18 años	1
Total	1331

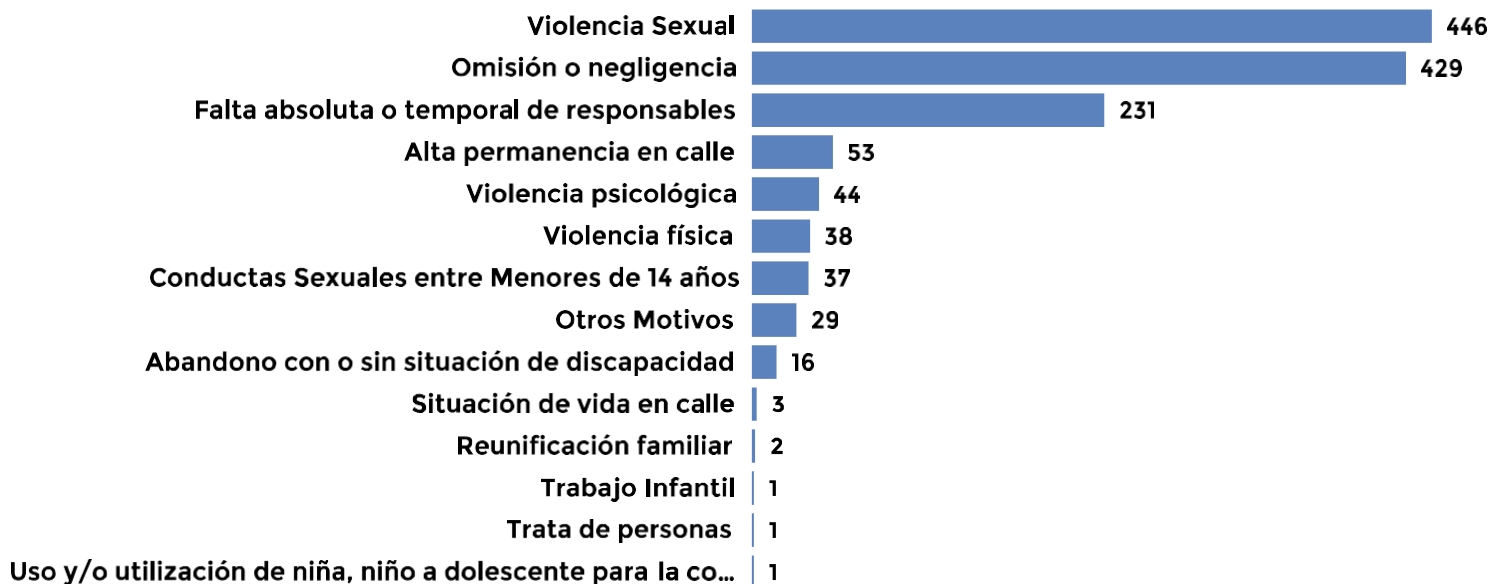
148
Migrantes Venez...

SEXO	Total Ingresos
Femenino	801
Masculino	530
Sin Información	-
Total	1331

CENTRO ZONAL	INGRESOS
REGIONAL SANTANDER	4
CZ VELEZ	27
CZ SOCORRO	27
CZ SAN GIL	54
CZ RESURGIR	1
CZ MALAGA	20
CZ LUIS CARLOS GALÁN SARMIENTO	706
CZ LA FLORESTA	331
CZ CARLOS LLERAS RESTREPO	3
CZ BUCARAMANGA SUR	151
CZ ANTONIA SANTOS	7
Total	1331

Fuente: SIM - INGRESOS PARD 30/11/2023

Principales motivos de ingreso





Apuestas



Departamento

SANTANDER

Municipio

Todas

APUESTAS ESTRATEGICAS 2024.

Universalización Atención Integral a la Primera Infancia

Municipio	% COBERTURA VS CENSO 0-5	POBLACIÓN PENDIENTE ATENCIÓN PI
Santander, Jordán	18,12 %	113
Santander, Encino	48,15 %	140
Santander, Cepitá	6,67 %	154
Santander, Santa Helena del Opón	49,85 %	164
Santander, Santa Bárbara	12,00 %	176
Santander, Gámbita	41,15 %	236
Santander, El Peñón	46,25 %	272
Santander, Cerrito	55,35 %	284
Santander, Tona	41,17 %	413
Santander, El Playón	60,85 %	516
Santander, Puerto Parra	29,19 %	684
Santander, Simacota	25,54 %	688
Santander, El Carmen de Chucurí	31,25 %	1.441
Santander, Puerto Wilches	38,31 %	2.448
Santander, Sabana de Torres	28,17 %	2.823
Total	531,99 %	10.552

Zonas de Recuperación Nutricional

Municipio	No Zona
-----------	---------

MAI

Municipio

AUMENTO PRESUPUESTAL DEPARTAMENTO

Proyecto Misional	AUMENTO PRESUPUESTAL 2024
1. Primera Infancia	\$12.159.708.348
2. Protección PARD	\$5.767.593.771
6. Familia y Comunidades	\$5.672.380.649
7. Infancia	\$4.670.328.346
3. Protección SRPA	\$1.588.994.676
8. Adolescencia y Juventud	\$1.051.700.931
4. Nutrición	\$652.262.385
Total	\$31.562.969.107



Atrapasueños - Estrategia intersectorial

Estrategias Atrapasueños		
REG. CONTRATO	MUNICIPIO	ESPACIOS COMUNITARIOS
SANTANDER	AGUADA	74
SANTANDER	ALBANIA	74
SANTANDER	ARATOCA	74
SANTANDER	BARRANCABERMEJA	517
SANTANDER	BOLÍVAR	74
SANTANDER	BUCARAMANGA	1182
SANTANDER	CALIFORNIA	74
SANTANDER	CARCASÍ	74
SANTANDER	CERRITO	111
SANTANDER	CHARALÁ	74
SANTANDER	CHIMA	74
SANTANDER	CHIPATA	74
SANTANDER	CIMITARRA	148
SANTANDER	COROMORO	74
SANTANDER	EL CARMEN DE CHUCURÍ	148
SANTANDER	EL PEÑÓN	111
SANTANDER	EL PLAYÓN	222
SANTANDER	FLORIÁN	74
SANTANDER	FLORIDABLANCA	517
SANTANDER	GALÁN	74
SANTANDER	GIRÓN	369
SANTANDER	GUACA	74
SANTANDER	GUAVATÁ	74
SANTANDER	GUEPSA	74
SANTANDER	HATO	37
SANTANDER	LA BELLEZA	74
SANTANDER	LA PAZ	74
SANTANDER	LANDÁZURI	74
SANTANDER	LOS SANTOS	74
SANTANDER	MACARAVITA	74
SANTANDER	MÁLAGA	148
SANTANDER	MATANZA	74
SANTANDER	MOLAGAVITA	74
SANTANDER	ONZAGA	74
SANTANDER	PIEDRECUESTA	443
SANTANDER	PUERTO PARRA	296
SANTANDER	PUERTO WILCHES	591
SANTANDER	RIONEGRO	74
SANTANDER	SABANA DE TORRES	443
SANTANDER	SAN ANDRÉS	74
SANTANDER	SAN BENITO	74
SANTANDER	SAN GIL	148
SANTANDER	SAN JOAQUÍN	74
SANTANDER	SAN JOSÉ DE MIRANDA	74
SANTANDER	SAN MIGUEL	37
SANTANDER	SAN VICENTE DE CHUCURÍ	148
SANTANDER	SIMACOTA	332
SANTANDER	SUCRE	74
SANTANDER	SURATÁ	74
SANTANDER	TONA	148
SANTANDER	VÉLEZ	74
SANTANDER	VETAS	74





Temas específicos de relevancia



1. Apuestas Plan Nacional de Desarrollo 2022 – 2026 “Crece la Generación de la Vida y la Paz”

1

Más oportunidades
para la **primera infancia**
en los territorios

- 2.700.000 niños y niñas
- 426 municipios

Prevención articulada

de las violencias contra niños,
niñas y adolescentes

- Estrategia **Atrapasueños**
- Atención a las **Familias**

3

**Protección y atención a las
vulneraciones**

- Sistema Justicia Familiar
- **Justicia restaurativa en SRPA**

4

**Reducción de la
Desnutrición**

**Derecho humano a la
alimentación**

- Investigación Alimentaria
- Zonas de recuperación nutricional
- Soberanía alimentaria

2. Temas específicos de relevancia para el Departamento desde el Sistema Nacional de Bienestar Familiar

I. Temas específicos

Respecto a los temas específicos de relevancia para el SNBF en el departamento de Santander, estos se engloban en la necesidad de pensar y diseñar estrategias de acción intersectoriales, en donde el SNBF tiene el rol de articular estrategias, políticas públicas y orientaciones del gobierno nacional para favorecer la consolidación de ambientes que contrarresten las situaciones actuales de enfermedades relacionadas con la salud mental (depresión, consumo de sustancias psicoactivas, ansiedad e ideación suicida) que justifican el fortalecimiento de la política de salud mental, fortalecimiento familiar y garantizar la atención integral en niños, niñas y adolescentes. En esa línea, el departamento presente un aumento en los casos de violencia en el entorno educativo que afectan la convivencia escolar, existe una baja oferta para garantizar los derechos de los niños, niñas, adolescentes, madres en embarazo y gestantes y en conjunto a las familias y es importante orientar acciones para prevenir el reclutamiento forzado, la deserción escolar y se proyecte fortalecer a las familias.

II. Alertas tempranas entre los años 2019 y 2023 sobre reclutamiento de niñas, niños y adolescentes

028-2021: Niños, niñas y adolescentes, los jóvenes y las jóvenes, personas vinculadas en procesos migratorios residente en el Área Metropolitana de Bucaramanga, niños y niñas venezolanos con estatus migratorio irregular mujeres en riesgo de trata de personas, personas habitantes de calle, habitantes en calle y niños, niñas y adolescentes en situación de calle o alta permanencia en calle.

028-2023: La expansión de las Autodefensas Gaitanistas de Colombia (AGC – Clan del Golfo) en los corregimientos San José de los Chorros, Papayal y San Rafael de Lebrija, en el municipio de Rionegro, Santander, y el riesgo de vulneración de derechos contra la población civil urgió a que la Defensoría del Pueblo emitiera la Alerta Temprana.

III. Seguridad alimentaria y nutrición

En el marco del artículo No. 3. Ejes de transformación del Plan Nacional de Desarrollo -PND-, se plantea como hoja de ruta el capítulo 4 del -PND-, *crece la generación para la vida y la paz: niñas, niños y adolescentes protegidos, amados y con oportunidades*, lo cual implica que el Estado diseñe acciones para que el departamento de Norte de Santander, especialmente la subregión del Catatumbo, logre acompañar efectivamente a las familias bajo principios de acción inter y transectorial, universalización de la atención integral en primera infancia en los territorios con mayor riesgo de vulneración de los derechos para la niñez, consolidación del Sistema Nacional de Bienestar Familiar y del gasto público en niñez, la creación del Sistema Nacional de Justicia Familiar para atender las vulneraciones de derechos que afectan a la niñez.

En esa línea, el ICBF tiene un papel protagónico en la visión y gestión del desarrollo social del país e integral de la niñez, las juventudes y las familias, y así contribuirá a la

construcción de Paz Total aportando a garantizar el Derecho Humano a la Alimentación por medio de programas, servicios y herramientas para desarrollar un enfoque de soberanía alimentaria y realizara procesos de investigación alimentaria, que le permitan al país contar con nuevos productos de alto valor nutricional e insumos de producción nacional.

3. OFERTA ACOMPAÑAMIENTO Y FORTALECIMIENTO TÉCNICO



Gestión de políticas públicas de primera infancia, infancia, adolescencia y fortalecimiento familiar.



Rendición pública de cuentas territorial sobre la garantía de los derechos de niñas, niños, adolescentes y familias



Incidencia en planes de desarrollo de nuevos mandatarios



Diálogos para la construcción del Sistema Nacional de Justicia Familiar



Alianza contra las violencias y mecanismo articulador



Estrategia Territorios Amigos de la Niñez (TAN)



Asistencia técnica y monitoreo de instancias del SNBF



Implementación del Sistema Único de Información de la Niñez (SUIN)



Conformación de las Zonas de Recuperación Nutricional



Fortalecimiento de la participación de niñas, niños y adolescentes



Gestión del riesgo y atención a emergencias, con énfasis en atención de niñas, niños y adolescentes

4. Herramientas para la construcción y gestión del Plan de desarrollo Territorial

a. Temáticas priorizadas a partir del Plan Nacional de Desarrollo tener en cuenta:

- Desarrollo integral de la primera infancia
- Desarrollo integral de la infancia y la adolescencia
- Apoyo y fortalecimiento a las familias
- Protección y atención a vulneraciones
- Derecho humano a la alimentación

b. Orientaciones generales para la formulación de PDT 2024-2027

<https://portalterritorial.dnp.gov.co/AdmJuntosTerritorio/juntosTerritorio>

c. Diagnóstico Situacional y Financiero

a. Estado y caracterización de la temática.

La información oficial sobre indicadores se encuentra disponible en sistemas de información como:

- Sistema Único de Información de la Niñez (SUIN) - <https://portalsuin.icbf.gov.co/sites/suin/consultar-indicadores>
- TERRIDATA - <https://terridata.dnp.gov.co/>
- Sistema de Seguimiento al Desarrollo Integral de la Primera Infancia - <https://ssnn.mineduacion.gov.co/ssnn/login>

b. Fichas territoriales departamentales - <https://portalsuin.icbf.gov.co/sites/suin/fichas-territoriales>

c. Histórico de gasto público en niñez 2016-2021 - <https://portalsuin.icbf.gov.co/sites/suin/gasto-publico-territorial>

d. Índice de capacidad institucional (ICI) - <https://portalsuin.icbf.gov.co/sites/suin/indice-de-capacidad-institucional>

e. Índice de Interrelación de Problemáticas (IIP) que afectan a la niñez - <https://portalsuin.icbf.gov.co/sites/suin/indicadores-de-politica-integral>

- f. Sistema Integrado de Información de la Protección Social -
<https://www.sispro.gov.co/Pages/Home.aspx>
- g. Articulación del PDT con POT y otros instrumentos de planificación del territorio
- Plan Decenal de Salud Pública 2022 - 2031 -
<https://www.minsalud.gov.co/plandecenal/Paginas/PDSP-2022-2031.aspx>
 - Plan de Seguridad Alimentaria y Nutricional -
<https://www.minsalud.gov.co/sites/rid/Lists/BibliotecaDigital/RIDE/VS/PP/SSNAB/informe-final-implementacion-plan-nacional-seguridad-alimentaria-2012-2019.pdf>
 - Plan de Intervenciones Colectivas (PIC) -
https://www.minsalud.gov.co/Normatividad_Nuevo/Resoluci%C3%B3n%20No.%20295%20de%202023.pdf
 - Plan Sectorial de Educación - https://www.mineducacion.gov.co/1621/articles-293647_archivo_pdf_plansectorial.pdf
 - Plan Nacional de Cultura 2022-2032. Cultura para la protección de la diversidad de la vida y el territorio - <https://www.mincultura.gov.co/planes-y-programas/Planes/plan%20nacional%20de%20cultura/Documents/2023/Plan%20Nacional%20de%20Cultura%202022-2032%2018-07-2023.pdf>
 - Plan Decenal de Lenguas Nativas del 2022 -
<https://www.mincultura.gov.co/areas/poblaciones/APP-de-lenguas-nativas/Paginas/plan-decenal-de-lenguas-nativas-2022--2032.aspx>

h. Parte Estratégica del PDT

- a. Estrategias y acciones que permitan mitigar o fortalecer la temática
Para acceder a más información y orientaciones sobre estos criterios <https://portalsuin.icbf.gov.co/sites/suin/orientaciones-ni%C3%B1ez-juntos-por-el-territorio>
- b. Manual de Clasificación Programática del Gasto Público:
<https://colaboracion.dnp.gov.co/CDT/MGA/catalogos/CAT%C3%81LOGO%20DE%20PRODUCTOS.xlsx>

Ejemplo:

- Temática priorizada: Desarrollo integral de la infancia y la adolescencia
- Programas:

- Calidad, cobertura y fortalecimiento de la educación inicial, preescolar, básica y media (código 2201)
- Promoción y acceso efectivo a procesos culturales y artísticos (código 3301)
- Fomento a la recreación, la actividad física y el deporte (código 4301)

c. Financiación territorial

- Sistema General de Participaciones (SGP) y Sistema General de Regalías (SGR) - <https://2022.dnp.gov.co/programas/inversiones-y-finanzas-publicas/Datos-y-Estadisticas/Paginas/Financiamiento-Territorial.aspx>
- Recursos de la Cooperación Internacional (UNICEF - OPS - USAID) - <https://apccolombia.gov.co/modalidades-de-cooperacion>
- Fondo para la Atención Integral de la Niñez y Jornada Escolar Complementaria (FONIÑEZ) - https://www.icbf.gov.co/cargues/avance/docs/decreto_1729_2008.htm
- Resolución 2808 del 2022 "Por la cual se fija el valor anual de la Unidad de Pago por Capitación - UPC que financiará los servicios y tecnologías de salud de los Regímenes Contributivo y Subsidiado para la vigencia 2023 y se dictan otras disposiciones" - https://www.minsalud.gov.co/Normatividad_Nuevo/Resoluci%C3%B3n%20No.%202808%20de%202022.pdf
- Fondo Nacional Ambiental (FONAM) y Fondo de Compensación Ambiental a través de las Corporaciones Autónomas Regionales y de Desarrollo Sostenible - <https://www.minambiente.gov.co/planeacion-y-seguimiento/fondo-nacional-ambiental-fonam/>
- Modalidad e financiación de obras por impuestos para municipios PDET - <https://portal.renovacionterritorio.gov.co/descargar.php?idFile=30987>
- Fondos FONSET y FONSECON (5% de contratos de obra pública Ley 418 de 1997 - Decreto 2170 de 2004) - <https://www.funcionpublica.gov.co/eva/gestornormativo/norma.php?i=14146>

- Programa nacional de estímulos MINCULTURA -
<https://www.sinic.gov.co/resultadosestimulos/#/resultados>

- Programa ONDAS MINCIENCIAS - <https://ondas.minciencias.gov.co/>

d. Otras fuentes de financiación por medio de convenios con cooperación

- Sección de Asuntos Antinarcóticos y Aplicación de la Ley (INL)
- Organización Mundial de la Salud (OMS)
- Oficina de las Naciones Unidas contra la Droga y el Delito (UNODC)
- Banco Interamericano de Desarrollo (BID)
- Fondo de Población de las Naciones Unidas (UNFPA)
- Organización Panamericana de la Salud (OPS)
- Banco Interamericano de Desarrollo (BID)

Agencia de los Estados Unidos para el Desarrollo Internacional (USAID)

5. Directorio de Instancias departamentales en el marco del Sistema Nacional de Bienestar Nacional - SNBF



INSTANCIAS DEPARTAMENTALES DEL SNBF



Consejo departamental de política social	Mesa departamental de primera infancia, infancia, adolescencia y familia	Mesa de participación de niñas, niños y adolescentes	Mesa Intersectorial de salud sexual y reproductiva y prevención de embarazos en adolescentes	Comité Interinstitucional para la Erradicación del Trabajo Infantil: CIETI	Comité Departamental de Convivencia Escolar
Secretaría de Planeación	Secretaría de Salud	Secretaría de la Mujer	Secretaría de Salud	Secretaría de Educación	Secretaría de Educación
Comité departamental de Justicia Transicional	Comité para la a garantía progresiva Derecho Humano a la alimentación y nutrición adecuada	Mesa Sectorial Territorial del Sector Administrativo de la Inclusión Social y la Reconciliación	Subcomité de Prevención, Protección y Garantías de no repetición y asistencia a las Víctimas	Comité intersectorial mecanismo articulador	Comité de vigilancia epidemiológica
Secretaría del Interior	Secretaría de agricultura	Prosperidad Social	Secretaría de Víctimas	Secretaría de la Mujer	Secretaría de salud

www.icbf.gov.co

ICBFColombia

www.icbf.gov.co

@ICBFColombia

@icbfcolombiaoficial

Sede de la Dirección General Avenida
carrera 68 No.64c – 75

Línea gratuita nacional ICBF 01
8000 91 8080



JUNTOS POR LA
niñez

**# CreceLaGeneracion
ParaLaVidaYLaPaz**

